



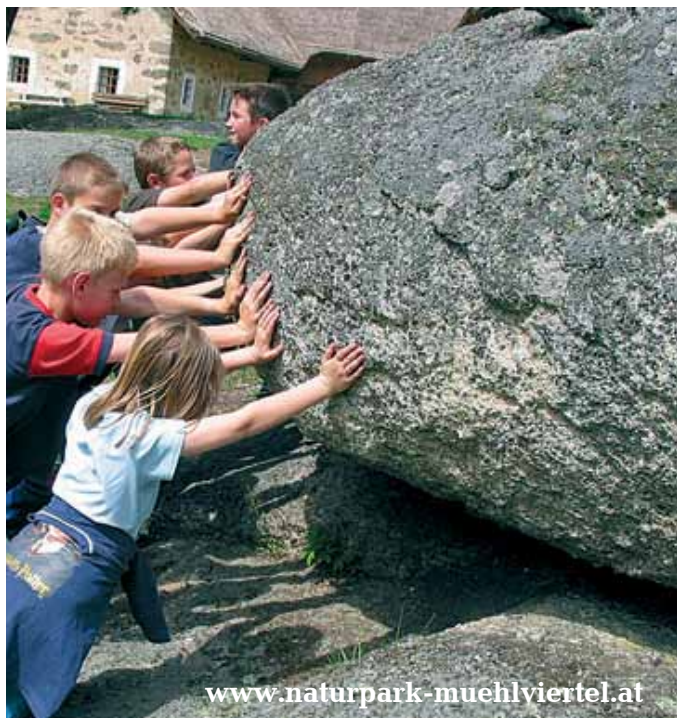
Naturpark
Mühlviertel



... for kids & teens!

Natur-Erleben im Naturpark Mühlviertel
für Schulklassen, Kinder- & Jugendgruppen

2018/19



www.naturpark-muehlviertel.at

MIT UNTERSTÜTZUNG VON LAND UND EUROPÄISCHER UNION



LE 14-20

Europäische
Landwirtschaftspolitik
die Entwicklung des
ländlichen Raums
Hier investiert Europa in





Herzlich Willkommen!

Auf dieser Karte seht ihr die Region Naturpark Mühlviertel mit den vier Gemeinden Allerheiligen, Bad Zell, Rechberg und St. Thomas am Bl. In dieser schönen Landschaft fühlen sich Menschen, Pflanzen und Tiere wohl. Bei folgenden Angeboten könnt ihr gemeinsam mit einem Naturvermittler die Natur und ihre Besonderheiten entdecken.

PS: Lernt auch mit unseren vier Leittieren Flupi, Heidi, Franz und Ulli den Naturpark kennen und holt euch das Kinderheft: „Mission Perlenrettung“ im Naturparkbüro.





1000 m



RECHBERG

ST. THOMAS

PLENKERBERG
AUSICHTSPLATZ

GRÖSÖDLINGSHOF

BÜCKELWÄHLEREN

MAGERWEISE

KEFERSHÖLLE

PAMMERHOHE

SCHWAMMEALSTEIN

ENGE

Naturpark Mühlviertel

Naturparkfläche: 1.046 ha
Einwohner: ca. 6.100
4 Naturparkgemeinden:
Allerheiligen, Bad Zell,
Rechberg, St. Thomas am
Blasenstein

Naturpark INFOBOX

Was ist ein Naturpark: Ein Landschaftsschutzgebiet, das wegen seiner Vielfalt und Schönheit mit dem Prädikat Naturpark ausgezeichnet wurde.

Aufgaben eines Naturparks:

Naturschutz, Erholung, Bildung und Regionalentwicklung

Besonderheiten:

- Kleinstrukturierte Kulturlandschaft
- Naturnahe Fluss- und Bachabschnitte
- Steinblockwiesen, imposante Granitformationen, Wackelsteine, Naturdenkmale
- seltene Tier- und Pflanzenarten (Heidelerche, Uhu, Flussperlmuschel, Schwalbenschwanz, Wacholder, Knabenkräuter)

Erlebnisführungen Workshops



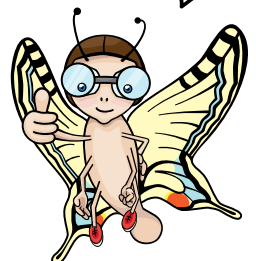
Der Naturpark bietet unzähligen Tier- und Pflanzenarten ein Zuhause und ist für jeden sichtbar „steinreich“. Viele Granitblöcke prägen die Landschaft und geben Auskunft über die Vergangenheit. Bei den spannenden Erlebnisführungen wird dieser Lebensraum genauer unter die Lupe genommen.

Wissensvermittlung zu Natur und Kultur im Naturpark ist spielerisch und aktiv. Das bewusste Wahrnehmen, die Geheimnisse der Natur und ihre Zusammenhänge begreifen, steht im Mittelpunkt. Damit möchten wir nicht nur vernetztes Denken sondern auch das Verständnis der nächsten Generation für die Natur fördern.

Ein Naturparktag soll für Sie als Begleitperson und Ihre Kinder- oder Jugendgruppe zu einem Erlebnis werden sowie die Freude und das Interesse an der Natur stärken.

Wir wünschen viele unvergessliche Erlebnisse.

**ENTDECKE DEN NATUR-
PARK GEMEINSAM MIT FREUN-
DEN ODER DEINER KLASSE.**



Allgemeine Info:

Lagerfeuer auf Wunsch möglich!
Steckerlbrot € 0,50 pro Person
oder pikantes Steckerlbrot € 2,-

Über Stock und Stein – von Wald, Wiesen und Steinriesen



Auf abenteuerliche Weise entdecken wir die artenreiche Naturlandschaft. Bei unserer Wanderung vorbei an imposanten Granitformationen erfahrt ihr Wissenswertes über die geologischen Besonderheiten, die Entstehung der Wollsäcke und der darauf wachsenden Pionierpflanzen. Aber auch den Wald als Lebensraum, Wasser-Speicher und Holz-Lieferant nehmen wir genauer unter die Lupe. Auf Wunsch begleiten euch **Lamas** auf eurer Tour durch den Naturpark. (Aufpreis: € 2,-/Kind)

Geeignet für: 1. – 9. Schulstufe

Treffpunkt: Dorfplatz in Rechberg

Leitung: Niko Jakadofsky, Willi Katteneder, Maria Leitner, Christine Ortner, Hilde Palmethofer, Andrea Thauerböck, Gabi Wenigwieser, Alexandra Friedl, ...

Dauer: ca. 3 Std., Kosten: € 5,-/Kind

Dauer: ca. 4-5 Std., Kosten: € 6,-/Kind

Forscherreise zu den Wasserwesen



Wie Wasser aussieht, weiß wohl jeder. Aber wer sich näher damit beschäftigt, dem wird klar, wie vielfältig und spannend das Element Wasser ist.

An einem Bach im Naturpark nehmen wir den Lebensraum genauer unter die (Becher)Lupe.

Gemeinsam suchen wir nach Wasserlebewesen und bestimmen die Wasserqualität. Die ganz Mutigen können sogar ihre Schuhe ausziehen. Mal schauen, wer als erster die Larve der Eintagsfliege entdeckt, bei der viele meinen, sie hätte Ähnlichkeiten mit einem Monster.

Geeignet für: 1. – 6. Schulstufe

Treffpunkt: Dorfplatz in Rechberg

Leitung: Nikola Jakadofsky, Christine Ortner, Gabi Wenigwieser

Dauer: ca. 3 Std., Kosten: € 5,-/Kind

Dauer: ca. 4-5 Std., Kosten: € 6,-/Kind

Ausflug in die Vergangenheit



Wir durchqueren den Naturpark und erkunden, wie die vielfältige Kulturlandschaft entstand und wer sie gestaltete. In der Vergangenheit waren intakte Waldränder mit Hasel und Birke oder „Steinkobeln“ bedeutende Materiallieferanten für das alte Handwerk am Hof.

Am Großdöllnerhof könnt ihr traditionelle Arbeitsweisen aus Urgroßmutter's Zeiten ausprobieren. Dabei lernt ihr auch, was aus den verschiedenen Gehölzen hergestellt wurde und wie die Haselbearbeitung auf der Hoanzl-Goaß funktioniert.

Geeignet für: 1. – 9. Schulstufe
Treffpunkt: Dorfplatz in Rechberg
Leitung: Nikola Jakadofsky, Willibald Katteneder, Christine Ortner, Andrea Thauerböck

Dauer: ca. 3 Std., Kosten: € 5,-/Kind

Dauer: ca. 4-5 Std., Kosten: € 6,-/Kind

Abenteuer Schluchtwald



... und die verlorene Perle der Naarn

Dieses Programm ist ein Mix aus Abenteuer, Gruppenerlebnis und Naturerfahrung.

Gemeinsam lösen wir einfache Aufgaben entlang des Weges. Danach suchen wir uns einen Pfad durch den Schluchtwald, der durch seine Steilheit besonders reich an Totholz und einer faszinierenden Mikrofauna ist.

An der Naarn angelangt, bergen wir einen Schatz und beschäftigen uns mit dem Lebenszyklus der Flussperlmuschel. Zum Schluss steht uns eine Flussüberquerung mit Seilen bevor.

Geeignet ab der 6. Schulstufe
Treffpunkt: GH Raabmühle in Bad Zell
Kosten: € 10,-/Kind (incl. Material)
ab 15 Personen: € 9,-/Kind
Dauer: ca. 3 Stunden
Mitzubringen: Festes Schuhwerk! Evtl. Handtuch für die Füße

Leitung: Gabi Wenigwieser, Christine Ortner, Helene Stangl-Küllinger, Reinald Ittensammer, Mario Penz in Kooperation mit dem Hochseilgarten Kaolinum

Hinweis: Mindestalter 8 Jahre

Highlight Boden - Boden ist mehr als nur die Basis auf der wir leben!



In mühevoller Arbeit haben unsere Vorfahren das Land urbar gemacht und uns fruchtbare Böden hinterlassen. Es geht nichts ohne Boden, eine hauchdünne Schicht, die uns ernährt. Geheimnisvolle Wesen bewohnen ihn. Grabend erkunden wir die Unterwelt und entdecken erstaunliche Lebewesen. Durch Versuche entdecken wir seine wichtigen Aufgaben, fühlend und riechend unterscheiden wir Bodenarten und verwenden dieses Material künstlerisch. Spiele zum Ökosystem Boden runden das Programm ab.

Geeignet für: 1. – 6. Schulstufe
Treffpunkt: Dorfplatz in Rechberg

Dauer: 3 Std. Kosten: € 5,-/Kind
Leitung: Gabi Wenigwieser, Hilde Palmetshofer

Wiese auf dem Teller - Kräuterwanderung



Löwenzahn, Gänseblümchen, Spitzwegerich und Giersch sind sehr schmackhafte und vitaminreiche Wiesenpflanzen, die man schnell in eine gute Jause verarbeiten kann. Die vielfältige Landschaft im Naturpark lädt ein zur kulinarischen Schatzsuche. Die gesammelten Kräuter und Blüten werden zu einer schmackhaften Brotzeit verarbeitet. Interessante Kräutergeschichten runden den Nachmittag ab.

Geeignet für: 1. - 6. Schulstufe
Treffpunkt: Dorfplatz in Rechberg
Dauer: 3 Std. Kosten: € 7,-/Kind (incl. kleine Jause mit Brot/Kräuteraufstriche)

Leitung: Elke Haas, Christine Ortner, Helene Stangl-Küllinger

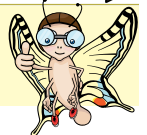
Schmetterlinge - Fliegende Edelsteine



Gemeinsam mit unserem Franz dem Schwalbenschwanz begeben wir uns auf die Reise durch unseren neu errichteten Schmetterlingserlebnisweg in St. Thomas am Bl.

Du wirst staunen, was Franz so alles erlebt, warum er sich bei uns wohl fühlt, wer mit ihm fliegt und wie seine Freunde aussehen. Es warten spannende Rätsel und Erlebnisstationen rund um das Thema Schmetterlinge auf Dich.

ICH ZEIG' EUCH MEINE WELT!



Geeignet: 1. – 6. Schulstufe
Treffpunkt: Gemeinde St. Thomas am Bl.
Leitung: Hilde Palmetshofer, Maria Leitner

Dauer: 3 Stunden
Kosten: € 5,-/Kind

Von der Weide zum Korb



Weiden waren vor dem Kunststoffzeitalter ein wichtiges Flecht- und Bindematerial. Welche Bedeutung sie in der Naturlandschaft haben ist Inhalt dieser Themenführung. Ihr könnt selbst die alte Kunst des Windens und Flechtens beim Basteln eines Tipis ausprobieren.

Zur Belohnung gibt es eine köstliche Topfengajuse mit Kräutern aus dem Naturgarten.

Geeignet für: 1. – 6. Schulstufe
Treffpunkt: Dorfplatz in Rechberg
Dauer: 3 Std., Kosten: € 7,-/Kind (incl. Jause)

Leitung: Mag. Nikola Jakadofsky

Vom Winde verweht



Ob Schirmflieger, Gleiter oder Schraubenflieger, viele Pflanzenarten wollen ihre Samen möglichst weit verbreiten. Dazu rüsten sie ihre Samen mit Flugapparaten aus. Wir erforschen den Bau und die Flugbahn und basteln im Naturpark-Stadl beim Großdöllnerhof unsere Fluggeräte. Wie sich unsere Flugmodelle in der Praxis verhalten, erproben wir beim Flugwettbewerb.

Geeignet für: 4. – 9. Schulstufe
Treffpunkt: Dorfplatz in Rechberg
Dauer: 3 Std., Kosten: € 5,-/Kind (incl. Material)

Leitung: Mag. Willi Katteneder

Nachts aktiv! Von Glühwürmchen, Schattenmonstern & Co



Wir begeben uns auf eine schaurig schöne Nachtwanderung durch den Naturpark. Dabei erfahren wir Erstaunliches über nacht-aktive Lebewesen.

In einem typischen „Steinkobel“ vertiefen wir spielerisch das Gehörte und basteln kleine Schattenmonster. Beim gemütlichen Lagerfeuer erzählen wir uns Geschichten und kosten „Flugmais“.

Geeignet für: 1. – 9. Schulstufe
Treffpunkt: Dorfplatz in Rechberg
Dauer: 3 Std., Kosten: € 5,-/Kind (incl. Material)

Leitung: Andrea Thauerböck
Christine Ortner
Karl Weichselbaumer

Naturkostüm für schräge Vögel



Gut getarnt ist halb gewonnen! Eine wichtige Überlebensstrategie von Tieren ist zum Beispiel das Anpassen der Fellfarbe an die Umgebung. Naturvölker ahmten diese optischen Veränderungen der Tiere nach.

Wir suchen im Naturpark nach Naturmaterialien, um uns nach Art verschiedener Naturvölker zu verkleiden und zu schminken. Mit einfachen Hilfsmitteln „schneidern“ wir kreative Kostüme und Kopfbedeckungen, denken uns Gesichts- und Körperbemalungen aus. Beim optionalen Fotoshooting heißt es dann: Euer Auftritt bitte!

Geeignet für: 3. – 9. Schulstufe
Treffpunkt: Parkplatz beim Freilichtmuseum Großdöllnerhof in Rechberg
Kosten: € 5,-/Kind (incl. Material)

Mitzubringen: Handtuch, Waschzeug, evtl. Kleidung zum Wechseln
Leitung: Mag. Willi Katteneder
Dauer: 3 Stunden

Themenpark Kaolinum

Bergbaugeschichte & Kletterabenteuer

www.kaolinum.at



Das **Bergbaumuseum** präsentiert 100 Jahre Zeitgeschichte.

Führung Dauer: 1 - 2 Std. Kosten: € 3,-/Kind

Kletterabenteuer Hochseilgarten:

Dauer: 2 - 3 Std. Kosten: € 15,50/Kind

Kennenlernen & Klettern oder Hochseilgarten 4 Youngsters

Dauer je: 3 - 4 Std. Kosten je: € 19,50/Kind

Bergbaumuseum & Kletterabenteuer:

Dauer: 4 - 5 Std. Kosten: € 18,50/Kind

Hinweis: Für Klettergarten - Mindestgröße 140 cm.

Infos & Anmeldung: Wissensnetzwerk Kaolin Bergbau
Kriechbaum 7, 4284 Allerheiligen, info@kaolinum.at,
Hochseilgarten: Tel. 0664/99 72 433
Bergbaumuseum: Tel. 0699/17 37 39 39



**KÖNNT IHR MIR
HELFFEN, MEINE FREUNDE
ZU FINDEN?**



Gesucht: Naturparkdetektive



Heidi Heidelerche braucht Hilfe!

Nach tausenden Kilometern Flug erreicht Heidi wieder ihr Sommerquartier. Erschöpft sucht sie nach der offenen Wiese und dem Nistplatz des letzten Jahres. Doch die Wiese wurde aufgeforstet – lauter junge Bäume.

Heidi braucht dringend die Hilfe der Naturparkdetektive, um ihre Freunde und einen neuen Nistplatz zu finden. Ihre Heidelerchen Freunde haben Nachrichten hinterlassen. Können die Naturparkdetektive die Botschaften entziffern und den besten Ort für Heidis Nest entdecken?

Geeignet für: 1. – 6. Schulstufe
Treffpunkt: Dorfplatz in Rechberg
Kosten: € 5,-/Kind (incl. Material)

Leitung: Mag. Nikola Jakadofsky
Dauer: ca. 3 Stunden

Wald, Wild und Jagd



Mit einem Jäger machen wir einen Streifzug durchs Revier. Der Schwerpunkt der Führung liegt auf dem Lebensraum Wald und seinen großen und kleinen Bewohnern.

Nach dem Motto „Kein Wald ohne Wild – kein Wild ohne Wald“ wird die Tätigkeit des Jägers in Bezug auf die Schutzfunktion für Wald und Wild verdeutlicht. Da heute die natürlichen Feinde fehlen, muss der Jäger für das Gleichgewicht zwischen Lebensraum Wald und Wildbestand sorgen.

Geeignet für: 1. – 6. Schulstufe
Treffpunkt: Dorfplatz in Rechberg
Leitung: Karl Weichselbaumer, Elke Haas

Dauer: ca. 3 Std., Kosten: € 5,-/Kind
Dauer: ca. 4-5 Std., Kosten: € 6,-/Kind



www.doellnerhof.at

Freilichtmuseum

Großdöllnerhof

Der Großdöllnerhof ist ein 400 Jahre alter Mühlviertler „Dreiseithof“, der als Museums- und Veranstaltungszentrum adaptiert wurde. Dieses idyllische Kleinod bietet seinen Besuchern interessante Ausstellungen: „**Volksmedizin und Aberglaube**“ und die **Ausstellung „Hummeln und Wildbienen**“, die den Nutzen einer strukturreichen Kulturlandschaft für Wildbienen und Hummeln präsentiert.

Vom rechten Maß und Warzenwenden

Für Regentage ...

Eine Reise in die traditionelle Volksheilkunde im Naturpark

Bei dieser spannenden **Museumstour** erhalten die Kinder Einblicke in das einfache bäuerliche Leben am Großdöllnerhof und in die medizinischen und abergläubischen Praktiken der damaligen Zeit, als es noch keine funktionierende ärztliche Versorgung am Land gab.

Welchen Einfluss hatte die religiöse Gedankenwelt vergangener Zeit auf das Gesund werden? Wie diagnostizierte man Krankheiten? Welche Heilmittel waren in der Naturparkregion besonders beliebt? Gemeinsam stellen wir ein, auch heute noch beliebtes, traditionelles Heilmittel zum Mitnehmen her.

- Geeignet für:** 3. - 9. Schulstufe
- Dauer:** 3 Std.
- Kosten:** € 6,-/Kind (inkl. Material)

Öffnungszeiten Freilichtmuseum:
 jeweils Mai, Juni, Sep., Okt.
 Sa, So, Feiertag: 13 – 18 Uhr
 Juli und Aug.: So, Feiertag 13 - 18 Uhr
 Für Gruppen ab 12 Personen
 Öffnungszeiten nach Vereinbarung!



Pension Mühlviertler Berghof
 Alexander Hunger
 Erdleiten 2, 4283 Bad Zell
 Tel. +43 (0) 7263 / 6110
 info@bioberghof.at; www.bioberghof.at
 Unterkunft für (Kinder-)Gruppen
 biologische Küche, Schule am Bauernhof, Seminare




Naturparktage

Begleiten Sie unsere Naturpädagogen nicht nur für einige Stunden, sondern gerne auch einen ganzen Tag oder eine Woche. Dadurch wird das Verständnis für die Natur gefördert und nachhaltig die Klassengemeinschaft gestärkt.

Die Programme können einem Bausteinsystem gleich, individuell für Exkursionen oder Kennenlertage zu einem NaturerlebnisTAG oder -WOCHE zusammengestellt werden. Fragen Sie nach, gerne sind wir Ihnen behilflich.



3 Tages Package

Vorschlag für spannende Erlebnistage im Naturpark:

Am Anreisetag beginnt das Abenteuer mit einer Erlebnisführung unter dem Motto „Über Stock und Stein – Von Wald, Wiesen und Steinriesen“ und wenn es dunkel wird, machen wir uns auf zu einer Nachtwanderung.

Am zweiten Tag steht ein „Ausflug in die Vergangenheit“ auf dem Programm. Die Mittagsjause wird in freier Natur am Lagerfeuer selbst zubereitet.

Am letzten Tag bei der Naturführung „Wald, Wild und Jagd“ begleiten wir einen Jäger auf seinem Streifzug durchs Revier.

Kosten: € 23,-/Kind (incl. Führungen, 1 x Mittagsjause).

Exklusive Unterkunft, An- und Abreise.

Ideale Unterkunft für erlebnisreiche Naturparktage:

Gasthof und Pension Haunschmid
Sonja Haunschmid-Fuchs
4324 Rechberg 15, Tel. 07264/4613
info@gasthof-haunschmid.at
www.gasthof-haunschmid.at

Zum
göschert'n
Wirt



Gasthof und Pension Haunschmid

Kinder- und Jugendgruppen herzlich willkommen!
4324 Rechberg 15 (direkt am See), Tel. 07264/46 13
info@gasthof-haunschmid.at, www.gasthof-haunschmid.at



Friedl Alexandra

Qualifikation: Natur- und Landschaftsvermittlerin,
Zertifizierte Lamahalterin u. -trainerin

Mein Naturerlebnis-Angebot: Über Stock und Stein

Kontakt: 4283 Bad Zell, Tel. 0699/109 93 784, hofbauer1@gmx.at



Haas Elke

Qualifikation: Kräuterpädagogin, Biobäuerin und Jägerin

Meine Naturerlebnis-Angebote:

Wiese auf dem Teller, Wald, Wild und Jagd

Kontakt: 4283 Bad Zell, Tel. 0660/76 79 888, elke-susanne.haas@aon.at



Ittensammer Reinald

Qualifikation: Natur- und Landschaftsvermittler, Haltungs- und
Bewegungsberater

Mein Naturerlebnis-Angebot: Abenteuer Schluchtwald: Stelle Dich der
Herausforderung, gemeinsam, abenteuerlich durch den Schluchtwald bewegen!

Kontakt: 4283 Bad Zell, Tel. 0650/51 51 214, itti.reini@aon.at



Mag. Jakadofsky Nikola

Qualifikation: Natur- und Landschaftsvermittlerin, Freischaffende Künstlerin

Meine Naturerlebnis-Angebote: Von der Weide zum Korb, Naturparkde-
tektive, Über Stock und Stein, Ausflug in die Vergangenheit, Forscherreise
zu den Wasserwesen

Kontakt: 4324 Rechberg, Tel. 0680/40 60 747, niko.j@gmx.at,
www.ceramiko.wordpress.com



Mag. Katteneder Willibald

Qualifikation: Natur- und Landschaftsvermittler; freischaffender Bildhauer

Meine Naturerlebnis-Angebote: Vom Winde verweht, Naturkostüm für
schräge Vögel, Ausflug in die Vergangenheit, Über Stock und Stein

Kontakt: 4324 Rechberg, Tel. 0680/40 60 749, niko.j@gmx.at



Leitner Maria

Qualifikation: Natur- und Landschaftsvermittlerin

Meine Naturerlebnis-Angebote:

Über Stock und Stein, Schmetterlinge - Fliegende Edelsteine

Kontakt: 4364 St. Thomas, Tel. 0664/730 58 187, leitnerignaz@gmx.at



Ortner Christine

Qualifikation: Natur- und Landschaftsvermittlerin

Meine Naturerlebnis-Angebote: Über Stock und Stein, Ausflug in die Vergangenheit, Abenteuer Schluchtwald, Forscherreise zu den Wasserwesen, Nachtwanderung, Kindergeburtstag

Kontakt: 4284 Allerheiligen, Tel. 0664/733 83 693. hennberg5@yahoo.de



Palmethofer Hilde

Qualifikation: Natur- und Landschaftsvermittlerin, ausgebildete Jugendbetreuerin und Biobäuerin

Meine Naturerlebnis-Angebote: Highlight Boden, Über Stock & Stein, Schmetterlinge - Fliegende Edelsteine

Kontakt: 4364 St. Thomas, Tel. 07265/5603, mobil: 0664/731 79 461, s.palmethofer21@aon.at



Stangl-Küllinger Helene

Qualifikation: Natur- u. Landschaftsvermittlerin, Schauspielerin, Alexander-Technik-Lehrerin

Mein Naturerlebnis-Angebot: Abenteuer Schluchtwald

Kontakt: 4351 Saxen, Tel. 0650/89 63 697, helene@kuellinger.at



Thauerböck Andrea

Qualifikation: Natur- u. Landschaftsvermittlerin, Museumsführerin und Biobäuerin

Meine Naturerlebnis-Angebote: Ausflug in die Vergangenheit, Über Stock und Stein, Nachtwanderung, Kindergeburtstag

Kontakt: 4324 Rechberg, Tel. 0681/814 48 903, andrea.thauerboeck@gmail.com



Wenigwieser Gabriele

Qualifikation: Natur- und Landschaftsvermittlerin, Biobäuerin, langjährige Erfahrung mit Kindergruppen durch Schule am Bauernhof-Mitarbeit

Meine Naturerlebnis-Angebote: Abenteuer Schluchtwald, Über Stock und Stein, Forscherreise zu den Wasserwesen, Highlight Boden

Kontakt: 4283 Bad Zell, Tel. 0664/36 35 263, wenigwieser_gabriele@gmx.at

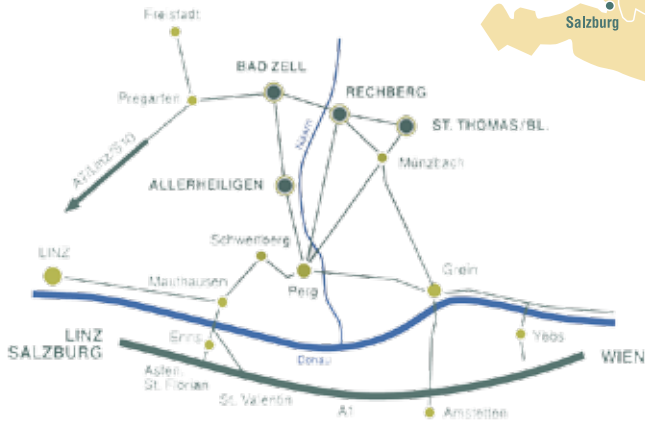


Weichselbaumer Karl

Qualifikation: Natur- und Landschaftsvermittler, Jäger

Meine Naturerlebnis-Angebote: Wald, Wild und Jagd, Über Stock und Stein, Nachtwanderung

Kontakt: 4324 Rechberg, Tel. 0664/884 35 960, weichselbaumer.k@aon.at



Unter dem Titel „**Vier Freunde ein Abenteuer - Mission Perlenrettung**“ gibt es ein lustiges Kinderbuch mit interessanten Infos zu vier seltenen Tierarten und ihren Lebensräumen im Naturpark. Einfach im Naturparkbüro nachfragen!



Ausrüstung: Für alle Programme sind festes, griffiges Schuhwerk und wetterfeste Kleidung erforderlich.

Betreuung: Ausgebildete Natur- und LandschaftsvermittlerInnen, Kräuterpädagogin

Anreise: Wird von den TeilnehmerInnen selbst organisiert.

Allgemeine Information:

Naturpark Mühlviertel e.V., A-4324 Rechberg 9
 Telefon: +43 (0) 7264/4655-18; Fax DW 918
 E-Mail: info@naturpark-muehlviertel.at
www.naturpark-muehlviertel.at

IMPRESSUM: Herausgeber und für den Inhalt verantwortlich ist der Naturpark Mühlviertel
 Fotos: Naturpark Mühlviertel, Barbara Dermot, Karl Kriechbaumer, Michaela Reiter, Nikola Jakadofsky.

Gedruckt auf Recyclingpapier nach der Richtlinie „Druckerzeugnisse“ des Österreichischen Umweltzeichens, Druckerei Haider Manuel e.U., UW 1157

